

Manta Auto-Adesiva Aluminizada

SELADIN®

● Remenda, Une, Veda, Cola, Repara

A Manta Auto-Adesiva Aluminizada Seladin é indicada para uso doméstico e industrial.

A base de asfalto, é uma massa selante e autoprotégida por uma lâmina de alumínio macio.

É resistente e durável.

- A Manta Auto-Adesiva Aluminizada Seladin é aplicada a frio e manualmente sobre superfícies limpas e secas, isentas de pó e de oleosidade.

● Infiltrações, Trincas, Acabamentos

Algumas aplicações:

- acabamentos na instalação de calhas metálicas;
- aparelhos e tubulações de ar e vapor;
- janelas e portas metálicas;
- divisórias de ambientes;
- reparo de trincas em lajes;
- telhados metálicos e de amianto;
- vedação de cabeça de parafusos de fixação;
- coberturas de vidro;
- baús de caminhões;
- toldos de lona;
- laminados plásticos, etc.

● Apresentação:

Rolos de 10 m de comprimento.

Larguras de:

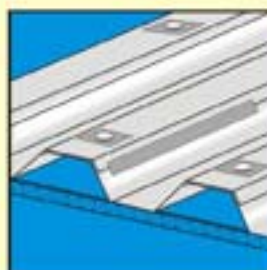
- 5 cm,
- 10 cm,
- 15 cm,
- 20 cm,
- 45 cm e
- 95 cm.



Telhados de Barro, fibrocimento ou metálico.



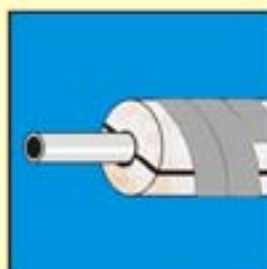
Calhas Metálicas



Telhas Metálicas:
Emendas e Parafusos de fixação



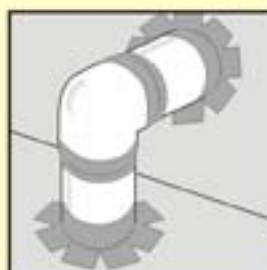
Telhas Cerâmicas / Cumeeiras



Tubulação com Isolamento Térmico



Toldos - Lonas



Tubos de Ventilação.



Baús de Caminhão.

SELADIN®

acima de tudo